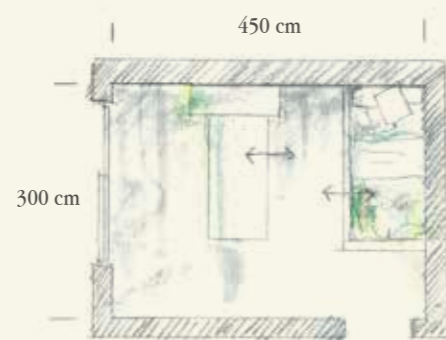
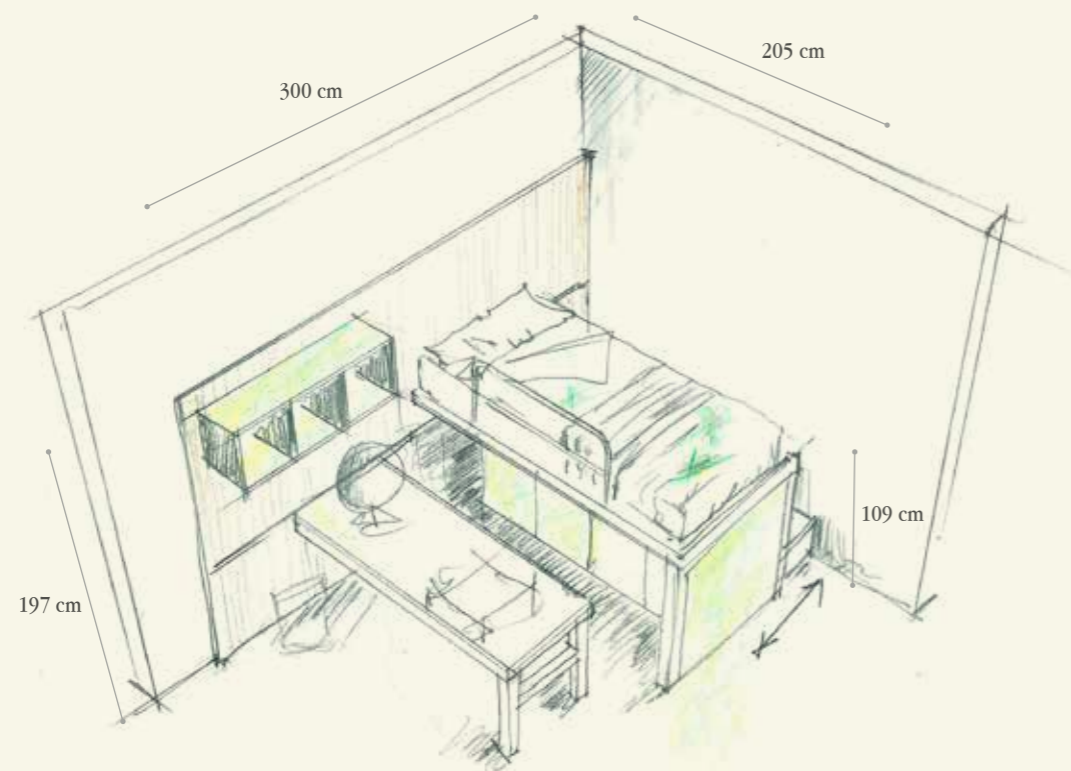


915

BEDROOM



Finiture / Finishing



18 - Yellow Rose

RN Rovere Inciso
Engraved Oak

Q.TA/Q.TY	COD	L	P	H	DESCRIZIONE/DESCRIPTION
ZONA LETTO / BED AREA					
3	BF46	100	2,5/2	197	Pannello verticale a muro senza fori con livellatori <i>Vertical wall panel without bores with level adjusters</i>
1	GS83	150			Guide per scorrevole in alluminio a pannello e muro <i>Aluminium sliding rail to panel or wall</i>
1	BF69	200/203	105,5	111	Letto scorrevole con trafilata lineare e carrello + maggiorazione per pannello <i>Sliding bed with linear profiles and truck + supplement for panel</i>
1	PR31	100	2	50	Protezione per letto - <i>Protection for bed</i>
1	FN83	3,2	59	101	Coppia di fianchi di chiusura - <i>Couple of finishing end sides</i>
2	B211	85,6	59	101	Colonna armadio con 1 tubo appendiabiti e maniglie PM42 <i>Wardrobe column with 1 closet rod and handles PM42</i>
1	FN53	2,5	58,6	101	Divisore intermedio - <i>Intermediate partition</i>
1	LCX9	180,1	2	101	Pannello di finitura applicabile retro colonne - <i>Finishing panel to apply to the back of columns</i>
1	LCX8	43	179,8	76	Scala con ribalta, 2 cassetti e vani a giorno - <i>Stairs with flap door, 2 drawers and open sections</i>
ZONA SCRITTOIO/ DESK AREA					
1	GS83	150			Guide per scorrevole in alluminio a pannello e muro - <i>Aluminium sliding rails to panel or wall</i>
1	MQ57	110	31,1	40,8	Contenitore pensile con 3 vani a giorno - <i>Wall box with 3 open sections</i>
1	TF45	166,6	65	76	Scrivania scorrevole con carrello e gambe con ruote unidirezionali e freno <i>Sliding desk with truck and legs with one-way wheels and brake</i>
1	KK2	62	28	10	Estraibile per tastiera computer - <i>Pull-out keyboard tray</i>