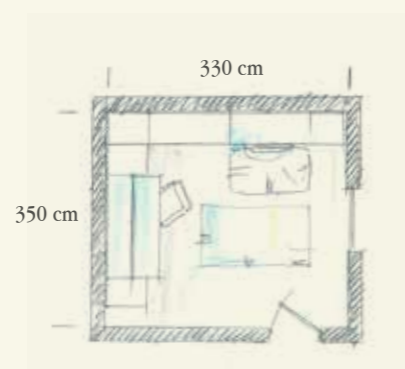
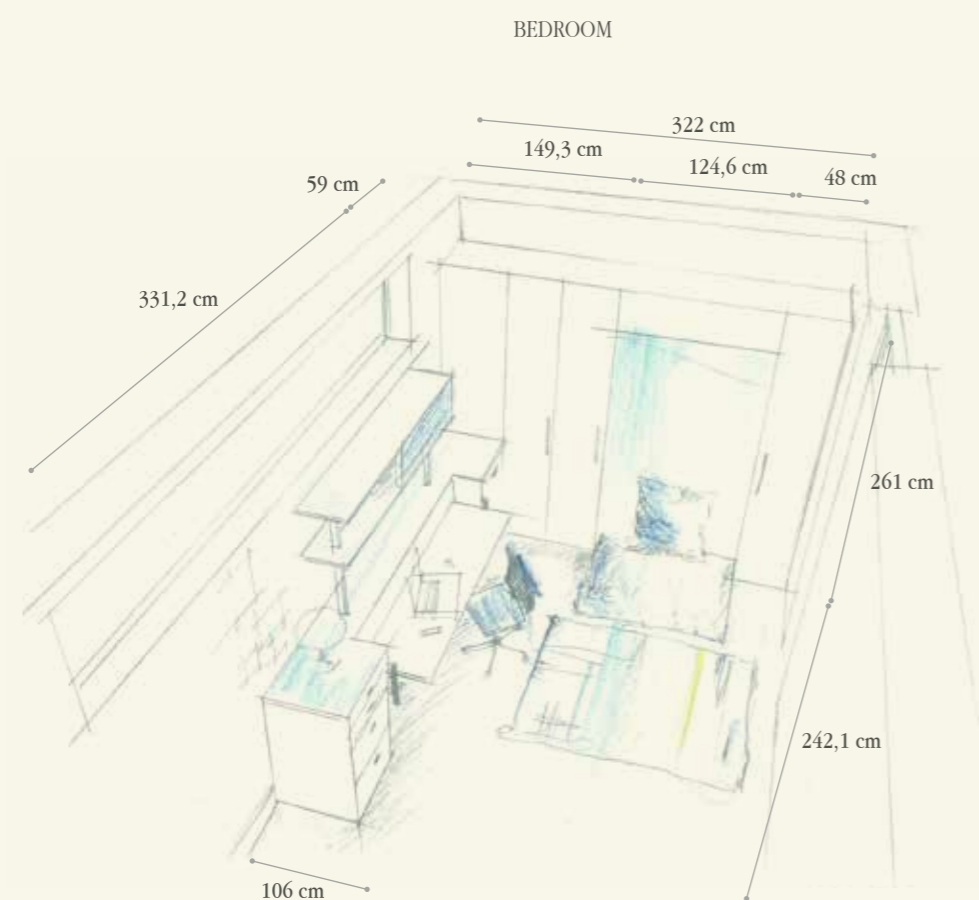
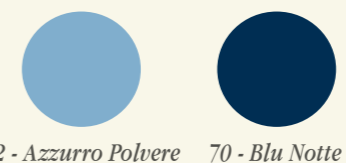


958



## Finiture / Finishing



Q.TA/Q.TY	COD	L	P	H	DESCRIZIONE/DESCRIPTION
<b>PARETE ARMADIO-LETTO-SCRITTOIO / WARDROBE-BED-DESK WALL</b>					
1	KCA32	103,1	59	261	Colonna Carry con 1 ripiano, 2 tubi appendiabiti e maniglia a incasso PX27LN + maggiorazione per pannello fisso L. 59,3 e anta L. 43,8 <i>Carry Column with 1 shelf, 2 closet rods and recessed handles PX27LN + supplement for fixed panel W. 59,3 and door W. 43,8</i>
1	FN58	2,5	56,8	261	Divisore intermedio - <i>Intermediate partition</i>
2	B134	41,6	59	261	Colonna con anta, 1 ripiano, 2 tubi appendiabiti e maniglia a incasso PX27LN <i>Column with door with 1 shelf, 2 closet rods and 2 recessed handles PX27LN</i>
3	FN48	3,2	59	261	Fianchi di chiusura finale - <i>Finishing end sides</i>
1	LR92S	124,6	59	261	Contenitore Block senza fianchi con letto a ribalta verticale da 1 piazza e mezzo, anta a ribalta superiore e maniglia PX27LN + maggiorazione per schiena e anta laccate <i>Block cabinet without sides with vertical foldaway 3/4 bed, upper flap door and handles PX27LN + supplement for lacquered back and door</i>
1	LRA01	124,6	2	16,3	Fascia di tamponamento x vano tecnico - <i>Adjustment strip for technical compartment</i>
1	LR93	124,6	25	2,8	Ripiani per contenitore Block - <i>Shelves for Block storage wardrobe</i>
1	B183	56,4	59	101	Colonna con 2 cestoni, 2 cassetti e maniglia PX25LL <i>Column with 2 big drawers, 1 drawer and recessed handles PX25LL</i>
1	B209	56,4	59	101	Colonna con 1 anta, 1 tubo appendiabiti e maniglia PX26LL <i>Column with 1 door, 1 closet rod and recessed handles PX26LL</i>
1	LR81S	205,6	33,4	103,8	Contenitore Block senza fianchi con letto orizzontale singolo e scrittoio + maggiorazione per anta e top laccati <i>Block cabinet without sides with horizontal foldaway single bed and desk + supplement for lacquered door and top</i>
2	FN83	3,2/3,2	59	101	Coppia di fianchi di chiusura finali - <i>Couple finishing end sides</i>
2	TS99	62,8	59,2	2,8	Top al metro lineare H. 101 L. 56,4 - <i>Top per linear meter H. 101 W. 56,4</i>
1	MG76	105	33,3	20	Anta scorrevole in legno per libreria con guida di scorrimento <i>Wooden sliding door for bookcase with rail</i>
1	MG07	205,6	2	58	Pannello di fondo - <i>Back panel</i>
1	LRA43S	205,6	33,4	97,4	Mensole c/tubo quadro sopra contenitore senza fianchi <i>Shelves with square tubes over storage unit without sides</i>
1	SE72	65	65	77,5/90,5	Sedia con ruote regolabile in altezza con scocca in legno e basamento in metallo verniciato grigio <i>Chair on wheels adjustable in height with wooden seat and base in grey varnished metal</i>
1	SE79	47	39	6	Seduta imbottita sfoderabile - <i>Upbolstered and removable seat</i>
1	DJ44	122	82	33	Pouf indipendente - <i>Independent Pouf</i>
1	CUT2	60		60	Cuscino - <i>Pillow</i>